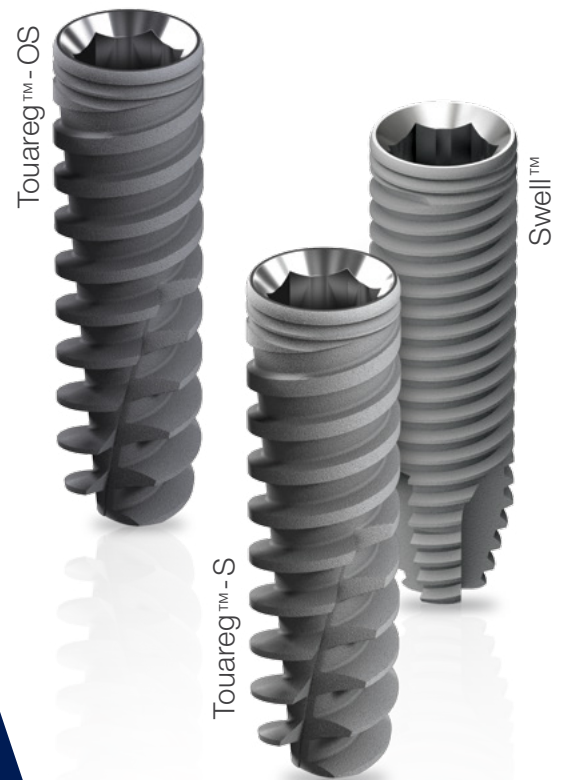


Conexión de Hexágono Interno

Sistemas de Implantes
de Cuerpo Cónico
y Cilíndricos



LEAVE
LIMITS
BEHIND

Acerca de ADIN

ADIN Dental Implant Systems Ltd. diseña, fabrica y comercializa soluciones de implantes dentales con tecnología novedosa y avanzada. Con sede en el norte de Israel por más de 20 años ADIN ha ofrecido a los profesionales dentales soluciones y conocimientos en el campo de la implantología dental.

El notable crecimiento de la empresa en los últimos años, se sustenta en el desarrollo del equipo y de investigaciones profesionalizadas, ambos aspectos concentrados en proporcionar productos que mejoran los resultados de los tratamientos y que facilitan el trabajo de los profesionales.

ADIN trabaja conjuntamente con líderes de opinión y facultades de odontología, con el fin de brindar a sus clientes la información y el conocimiento más actualizado y moderno de la industria.

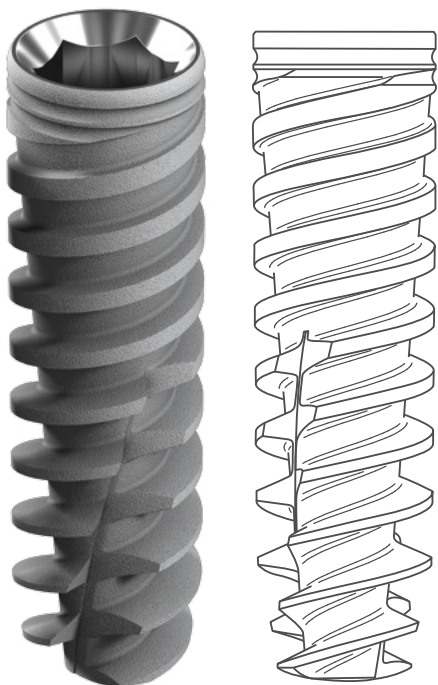
En ADIN nos enorgullecemos de ofrecer un excelente servicio al cliente y una constante comunicación para ofrecer soluciones de implantología, desde el caso más sencillo hasta el más complejo.

Porque también valoramos la educación continua, en ADIN ofrecemos a nuestros clientes nuevas oportunidades de formación e investigación para explorar y desarrollar ideas nuevas en el campo de la implantología.



TOUAREG™-S

Implante de Cuerpo Cónico con Superficie AB/AE™



Los Touareg™-S son implantes de cuerpo cónico muy auto-roscantes que condensan el hueso durante su instalación para ofrecer una incomparable estabilidad primaria. Poseen dos espiras de geometría progresiva que favorecen la precisión en la instalación, el auto-roscado, una estética mejorada y una óptima distribución de las cargas.

El diseño especial de su ápice con forma redondeada proyecta el injerto y los tejidos como lo haría un osteotómo, facilitando procedimientos de elevación de seno transalveolar.

Los Touareg-S son altamente predecibles, fáciles de utilizar y permiten la función inmediata en todos los tipos de hueso.

Los implantes Touareg™-S cuentan con el tratamiento de superficie SLA™* estándar - AB/AE de Adin - arenado con alúmina y grabado ácido (Alumina Blasted / Acid Etched).

Nota: los Touareg-OS, Touareg-S y Swell, incorporan conexión de hexágono interno de plataforma estándar 3,5mm en todas la medidas.

Características y beneficios de los implantes Touareg-S:

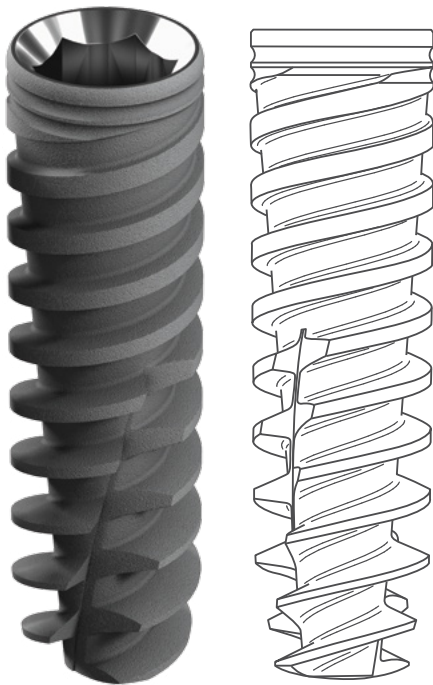
- ▶ Todas las ventajas de la superficie SLA™* estándar - AB/AE de Adin, altamente predecible y documentada.
- ▶ Doble espira progresiva (2 x 1,2 mm), para máxima estabilidad incluso en huesos de tipo IV.
- ▶ Capacidad de condensación ósea, auto-roscado y auto-corte.
- ▶ Óptimos en carga inmediata y temprana.
- ▶ Permite redireccionamiento, para una instalación precisa.
- ▶ Cambio de plataforma incorporado, para la salud y estética de los tejidos.
- ▶ Punta redondeada que facilita la elevación transalveolar del seno.
- ▶ Plataforma única en todos los diámetros para una mayor sencillez.

Medidas de los implantes Touareg™-S

Ø	L-6,25mm	L-8mm	L-10mm	L-11,5mm	L-13mm	L-16mm	L-18mm
3,5mm		ISPS 0835	ISPS1035	ISPS1135	ISPS1335	ISPS1635	ISPS1835
3,75mm		ISPS0838	ISPS1038	ISPS1138	ISPS1338	ISPS1638	ISPS1838
4,2mm	ISPS0642	ISPS0842	ISPS1042	ISPS1142	ISPS1342	ISPS1642	ISPS1842
5,0mm	ISPS0650	ISPS0850	ISPS1050	ISPS1150	ISPS1350	ISPS1650	
6,0mm	ISPS0660	ISPS0860	ISPS1060	ISPS1160	ISPS1360		

TOUAREG™-OS

Implante de Cuerpo Cónico con Superficie OsseoFix™



Los Touareg™-OS son implantes de cuerpo cónico muy auto-roscantes que condensan el hueso durante su instalación para ofrecer una incomparable estabilidad primaria. Poseen dos espiras de geometría progresiva que favorecen la precisión en la instalación, el auto-roscado, una estética mejorada y una óptima distribución de las cargas. Su diseño permite la función inmediata en todos los tipos de hueso.

Los implantes Touareg™-OS cuentan además con el exclusivo tratamiento de superficie OsseoFix™ de Adin, enriquecido con calcio, fósforo y oxígeno.

Nota: los Touareg-OS, Touareg-S y Swell, incorporan conexión de hexágono interno de plataforma estándar 3,5mm en todas las medidas.

Características y beneficios de los implantes Touareg-OS:

- ▶ Todas las ventajas de la superficie OsseoFix™, la cual proporciona aumento temprano de los valores de %BAFO y %BIC.
- ▶ Doble espira progresiva (2 x 1,2 mm), para máxima estabilidad incluso en huesos de tipo IV.
- ▶ Capacidad de condensación ósea, auto-roscado y auto-corte.
- ▶ Ideales en carga inmediata y temprana.
- ▶ Permiten redireccionamiento, para una instalación precisa.
- ▶ Cambio de plataforma incorporado, para la salud y estética de los tejidos.
- ▶ Punta redondeada que facilita la elevación transalveolar del seno.
- ▶ Plataforma única en todos los diámetros para una mayor sencillez.

Tratamiento superficial de altísima pureza - OsseoFix™

OsseoFix™ es una superficie de alta pureza enriquecida con fosfato de calcio (método denominado: Non-Washed Resorbable Blasting Media - NWRBM) y con niveles intermedios de rugosidad, ideales para una óptima integración y para su mantenimiento. Al compararla con una superficie de tipo SLA, la superficie OsseoFix™ ha demostrado* aumentar la tasa de contacto entre el hueso y el implante (BIC) y aumentar la fijación temprana. OsseoFix™ es bioactiva y osteoconductora.

Ventajas de OsseoFix™

- ▶ Tratamiento con material absorbible sin ácido, para una superficie más pura y biocompatible.
- ▶ Niveles intermedios de rugosidad, ideales para una óptima oseointegración y para su mantenimiento.
- ▶ Aumento de la tasa de contacto entre el hueso y el implante (BIC).
- ▶ Mayor fijación biomecánica temprana para mayor predictibilidad en carga temprana e inmediata.
- ▶ Éxito a largo plazo, verificable en miles de pacientes.

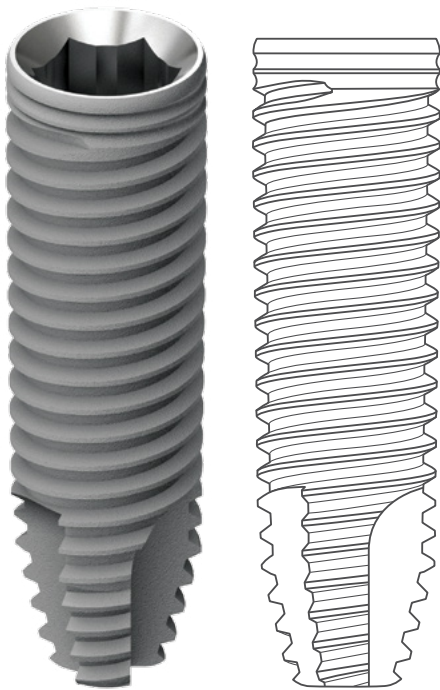
Medidas de los implantes Touareg™-OS

Ø	L-6,25mm	L-8mm	L-10mm	L-11,5mm	L-13mm	L-16mm	L-18mm
3,5mm		ISF0835	ISF1035	ISF1135	ISF1335	ISF1635	ISF1835
3,75mm		ISF0838	ISF1038	ISF1138	ISF1338	ISF1638	ISF1838
4,2mm	ISF0642	ISF0842	ISF1042	ISF1142	ISF1342	ISF1642	ISF1842
5,0mm	ISF0650	ISF0850	ISF1050	ISF1150	ISF1350	ISF1650	
6,0mm	ISF0660	ISF0860	ISF1060	ISF1160	ISF1360		

(*) Coelho PG, Marin C, Granato R, Giro G, Suzuki M, Bonfante EA. Clinical Oral Implants Res. 2012 Jan; 23(1):132-5

SWELL™

Implante Cilíndrico con Superficie AB/AE™



Los implantes Swell™ presentan diseño auto roscantes de paredes paralelas y ápice cónico, con doble espira en forma de V (2 x 0,6 mm). Debido a su diseño de paredes paralelas y espiras en V de poca profundidad, los implantes Swell™ son especialmente útiles en huesos mandibulares muy densos, permitiendo una colocación precisa y favoreciendo un excelente resultado estético.

Los implantes Swell™ cuentan con el tratamiento de superficie SLA™* estándar - AB/AE de Adin - arenado de alúmina y grabada ácido (Alumina Blasted / Acid Etched).

Nota: los Touareg-OS, Touareg-S y Swell, incorporan conexión de hexágono interno de plataforma estándar 3,5mm en todas las medidas.

Características y beneficios de los implantes Swell:

- ▶ Todas las ventajas de la superficie SLA™* estándar - AB/AE de Adin, altamente predecible y documentada.
- ▶ Doble espira (2 x 0,6mm).
- ▶ Auto-roscantes.
- ▶ Plataforma única en todos los diámetros para facilitar los procedimientos restaurativos.

Medidas de los implantes Swell™

∅	L-6,25mm	L-8mm	L-10mm	L-11,5mm	L-13mm	L-16mm	L-18mm
3,3mm			ID1033	ID1133	ID1333	ID1633	ID1833
3,75mm		ID0838	ID1038	ID1138	ID1338	ID1638	ID1838
4,2mm	ID0642	ID0842	ID1042	ID1142	ID1342	ID1642	ID1842
5,0mm	ID0650	ID0850	ID1050	ID1150	ID1350	ID1650	
6,0mm	ID0660	ID0860	ID1060	ID1160	ID1360		

Resumen de accesorios de conexión HI

Componentes de cicatrización de tejidos blandos y pilares temporales



Pilares de cicatrización estrechos (5 alturas)



Pilares de cicatrización medios (5 alturas)



Pilares de cicatrización anchos (4 alturas)



Pilares temporales (indexados y no indexados)

Componentes de prótesis cementadas y atornilladas



Pilares tallables de titanio (amplia variedad de diámetros y alturas)



Pilares de titanio con hombro estético (3 alturas)



Pilares angulados de titanio (15°, 25° y 35°)



Pilares angulados de titanio con hombro estético (3 alturas)



Pilares de Zirconia rectos (5 alturas)



Pilares de Zirconia angulados (5 alturas)



Pilares sobrecolables con base mecanizada (Ti, Au y Co-Cr)

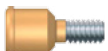


Interfases de titanio (2 alturas)



Réplica de implante

Componentes de prótesis ancladas



Pilares Locator (6 alturas)



Kit de Procesado



Aditamentos Locator para angulaciones



Transfer de impresión pilar Locator



Replicas de pilar Locator



Pilares de bola (6 alturas)



Cajuelas metálicas de pilar de bola



Hembras de nylon para pilar de bola



Réplica de Pilar de Bola

Nota: todos los pilares y transfer de impresión incluyen el tornillo correspondiente.

TMA™

Sistema de pilares transmucosos



El sistema de pilares transmucosos (TMA = Trans Mucosal Abutment) de ADIN está indicado en restauraciones atornilladas múltiples. Los pilares TMA se utilizan para elevar la plataforma de asentamiento de la restauración según el espesor de la mucosa en cada paciente. Los pilares angulados se utilizan además para variar el eje de inserción del tornillo de retención de la prótesis, cuando por la posición del implante, el orificio de salida del tornillo no queda en una posición favorable.

El sistema de pilares transmucosos está diseñado para permitir un mejor acceso protésico, especialmente cuando se usan implantes inclinados y la técnica All on Four/Six (colocación de cuatro o seis implantes) en rehabilitaciones completas. El sistema de pilares TMA ofrece pilares rectos y angulados (17°, 30° y 45°) con la posibilidad de elegir entre varias alturas. Los pilares incluyen un transportador para un manejo sencillo durante la instalación.

Resumen de accesorios del sistema de pilares transmucosos

Componentes de prótesis atornilladas sobre 2 o más implantes



Pilares TMA™ rectos - 5 alturas



Pilares TMA™ angulados 17° - 2 alturas



Pilares TMA™ angulados 30° - 2 alturas



Pilar TMA™ angulado 45°



Tapa de cicatrización TMA™



Cilindros para pilar transeptal TMA™ (calcinables y provisionales de titanio)



Transfer de cubeta cerrada TMA™



Transfer de cubeta abierta TMA™



Réplicas de pilar TMA™

Nota: todos los pilares y transfer de impresión incluyen el tornillo correspondiente.



www.adin-iberica.com

Los productos de ADIN cumplen y superan los más altos estándares establecidos por la Administración de Alimentos y Fármacos (FDA) y otras agencias regulatorias. Todos los productos de ADIN tienen la marca CE de conformidad con la Directiva del Consejo 93/42/CEE. ADIN cumple con la norma ISO 13485:2003 y con el Sistema Canadiense para la Evaluación de la Conformidad de Dispositivos Médicos (CMDCAS). Por favor, póngase en contacto con la oficina local de ventas de ADIN para recibir más información de nuestro surtido de productos y su disponibilidad.

Adin Implant Systems:
Industrial Zone Alon
Tavor POB 1128,
Afula 18550, Israel

Adin Ibérica Implantes:
Manuel de Falla, 14
Fontpineda, Barcelona
T. +34 934 19 47 70
F. +34 936 36 71 78